



ELEFANTE rotondo

Tavolo | *Table*

Designer:

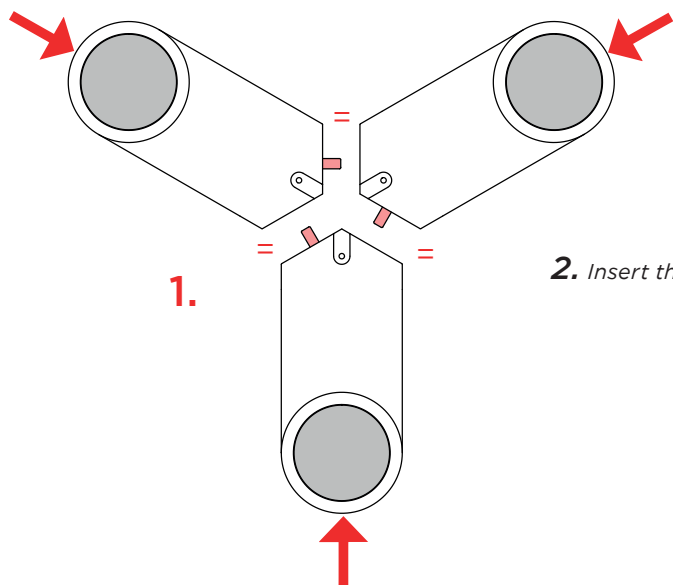
Marcantonio

Anno | Year:

2022

Materiali | *Materials:*

Tavolo con base in poliuretano rigido e piano in legno tamburato. Laccato opaco o lucido e materico |
Table with rigid polyurethane base and hollow-core wood top. Matt or glossy lacquered and textured



1. Unire le 3 gambe utilizzando le spine presenti nella scatola, cercando di mantenere la stessa distanza in modo da agevolare l'accoppiamento

1. Join the 3 legs using the pins in the box, trying to keep the same distance so as to facilitate mating

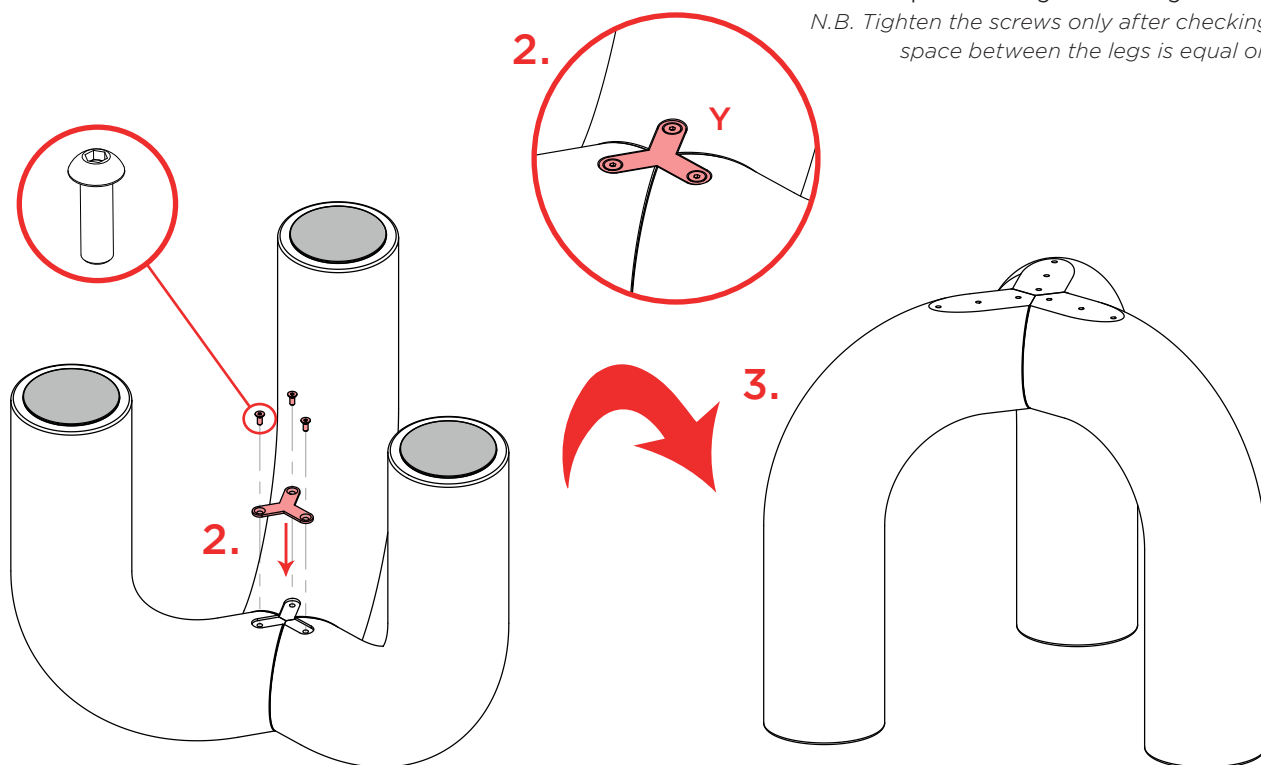
2. Inserire la piastra Y nella sede dedicata e fissare con le viti fornite

2. Insert the plate Y into the dedicated seat and secure with the screws provided

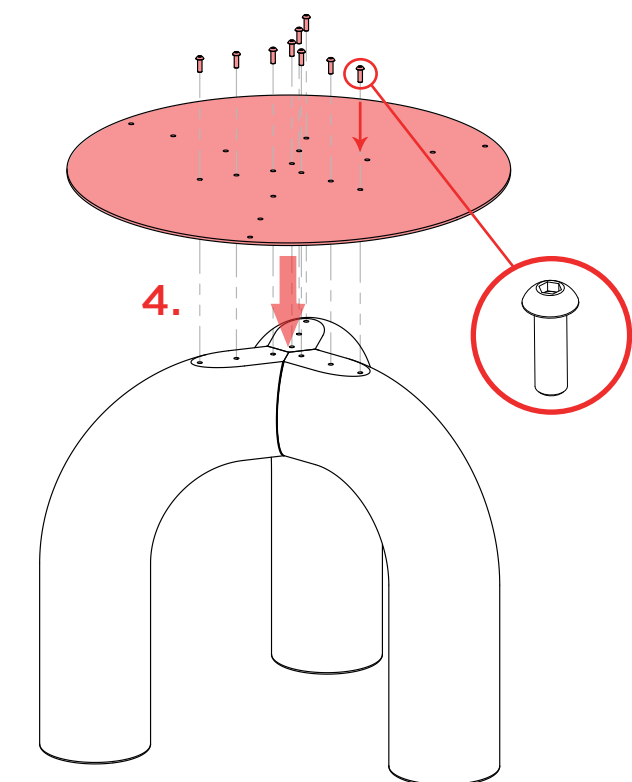
3. Capovolgere la base assemblata prestando attenzione a non far aprire le gambe

3. Turn the assembled base upside down, taking care not to open the legs

N.B. serrare le viti solo dopo aver verificato che lo spazio tra le gambe sia uguale su tutti i lati
N.B. Tighten the screws only after checking that the space between the legs is equal on all sides



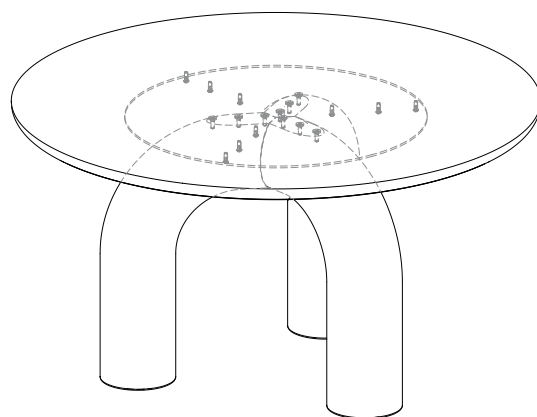
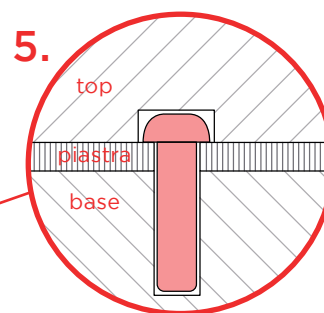
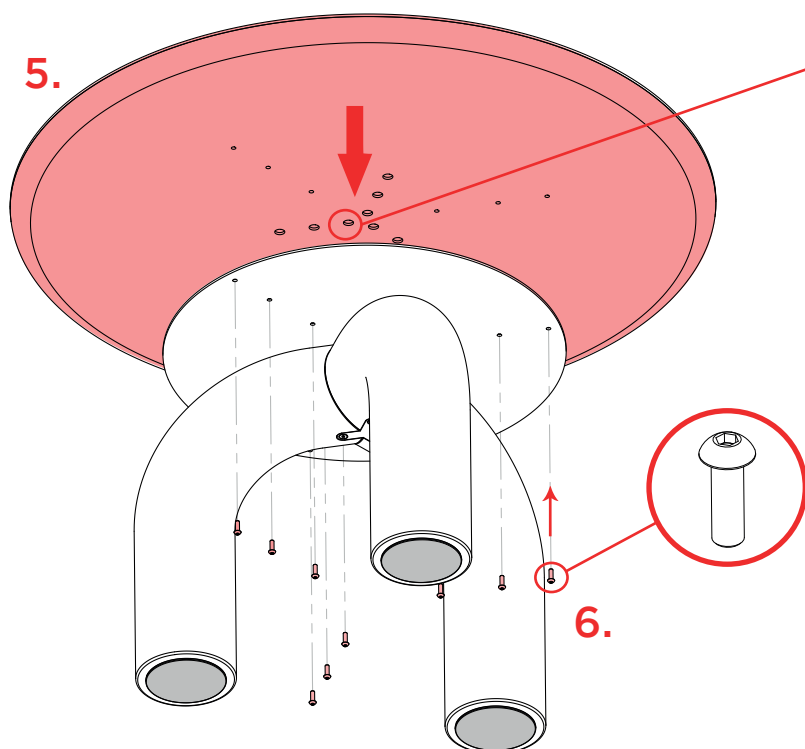
N.B. la piastra Y si trova nell'imballo insieme al piano
N.B. the Y plate is in the packaging together with the top



4. Fissare la piastra alle gambe unite con le viti M8x20
4. Fix the plate to the joined legs with the M8x20 screws

5. Posizionare il piano sopra la piastra facendo **attenzione a centrare i fori dedicati alla testa delle viti.**
5. Place the plane on top of the plate making **sure to center the holes dedicated to the screw heads.**

6. Fissare il piano alla parte inferiore con le viti M8x20
6. Attach the top to the bottom with the M8x20 screws



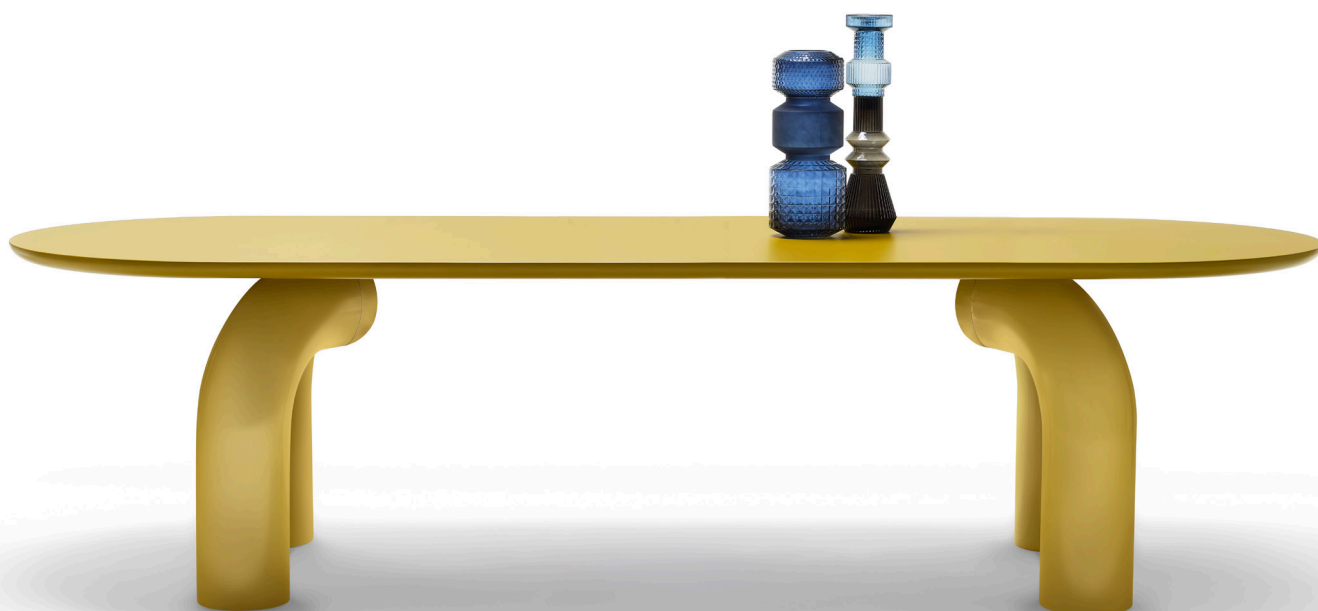
LA FINITURA MATERICA è una resina mischiata con cristalli di quarzo (niente di chimico) e in base al colore ci sono inerti diversi per dare il colore (nero o grigio o terracotta o avorio) E' tutto materiale naturale. Con protettivo opaco finale a base d'acqua. E' una finitura molto resistente **se pulita nell'immediato** non ci sono problemi di assorbimento macchie, con acqua e panno morbido e detergente neutro. Fatto apposta per rivestire mobili e complementi.

THE MATERICAL FINISH is a resin mixed with quartz crystals (nothing chemical), and depending on the color, different natural aggregates are used to achieve the desired shade (black, grey, terracotta, or ivory). All materials are natural. A final matte water-based protective coating is applied. It is a very durable finish — **as long as it is cleaned promptly**, there are no issues with stain absorption. Simply use water, a soft cloth, and a neutral detergent. Specifically designed for coating furniture and home accessories.



Istruzioni di Montaggio

Assembly Instruction

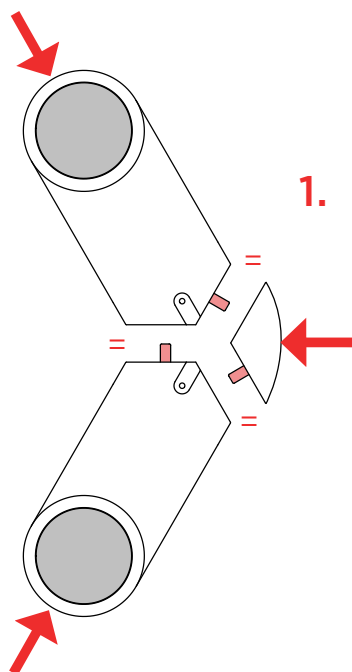


ELEFANTE rettangolare Tavolo | *Table*

Designer: Marcantonio

Anno | Year: 2022

Materiali | *Materials:* Tavolo con base in poliuretano rigido e piano in legno tamburato. Laccato opaco o lucido e materico | *Table with rigid polyurethane base and hollow-core wood top. Matt or glossy lacquered and textured*



1. Unire le 2 gambe e il giunto utilizzando le spine presenti nella scatola, cercando di mantenere la stessa distanza in modo da agevolare l'accoppiamento

1. Join the 3 legs using the pins in the box, trying to keep the same distance so as to facilitate mating

2. Inserire la piastra W nella sede dedicata e fissare con le viti fornite

2. Insert the plate W into the dedicated seat and secure with the crews provided

3. Capovolgere la base assemblata prestando attenzione a non far aprire le gambe

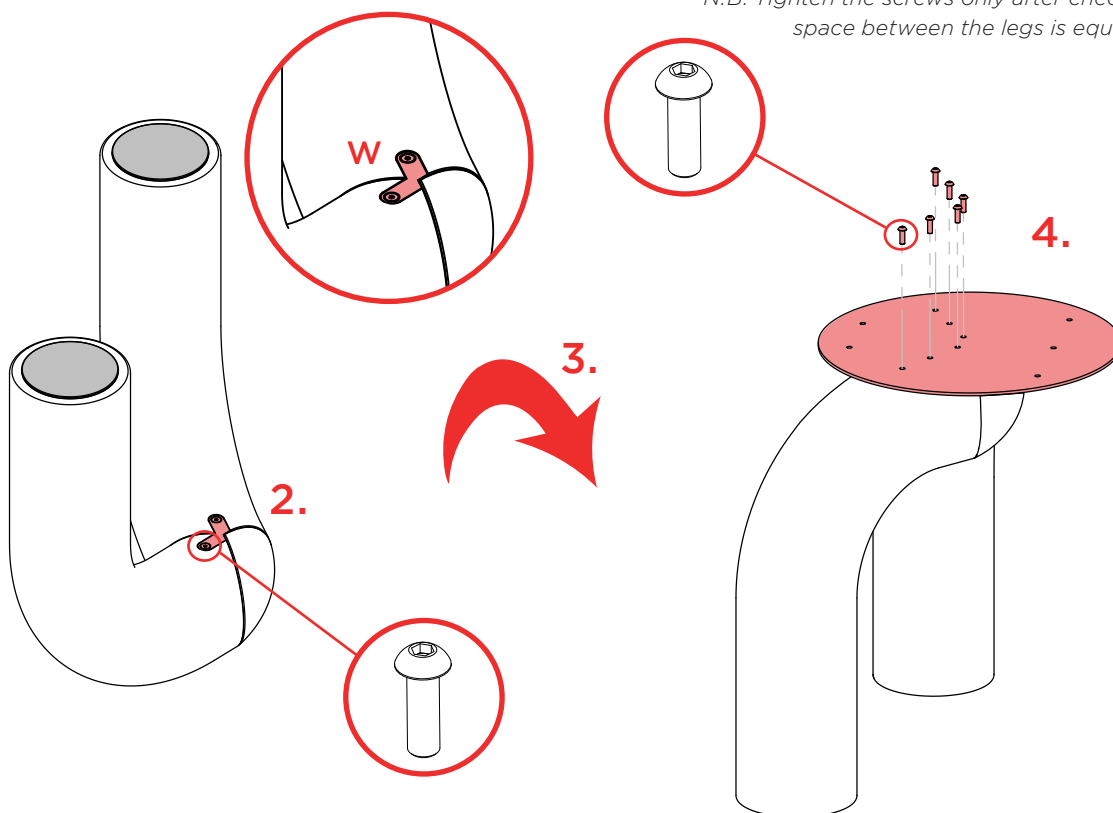
3. Turn the assembled base upside down, taking care not to open the legs

4. Fissare la piastra alle gambe unite con le viti M8x20

4. Fix the plate to the joined legs with the M8x20 screws

N.B. serrare le viti solo dopo aver verificato che lo spazio tra le gambe sia uguale su tutti i lati

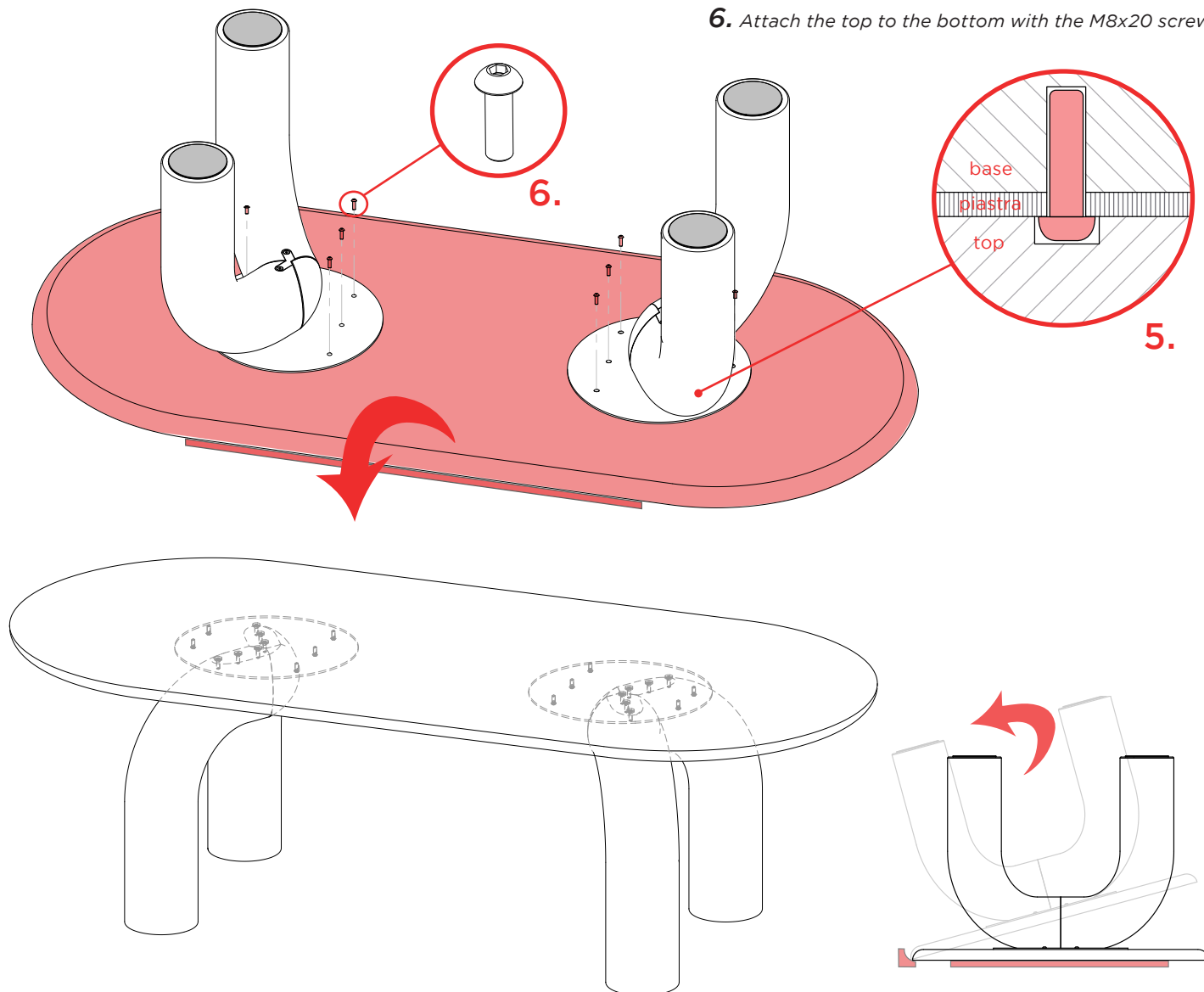
N.B. Tighten the screws only after checking that the space between the legs is equal on all sides



N.B. la piastra **W** si trova nell'imballo insieme al piano

*N.B. the **W** plate is in the packaging together with the top*

5. Posizionare le gambe unite alla piastra sul pianoo
attenzione a centrare i fori dedicati alla testa delle viti.
5. Place the plane on top of the plate making **sure to center the holes dedicated to the screw heads.**
6. Fissare il piano alla parte inferiore con le viti M8x20
6. Attach the top to the bottom with the M8x20 screws



ATTENZIONE! ASSICURARSI DI APPOGGIARE IL PIANO SU UNA SUPERFICIE PULITA E PROTETTA DURANTE QUESTE OPERAZIONI PER NON ROVINARE LA FINITURA, UTILIZZARE I POLISTIROLI SUGLI SPIGOLI PER RIBALTARE

CAUTION! MAKE SURE TO PLACE THE TABLE ON A CLEAN, PROTECTED SURFACE DURING THESE OPERATIONS SO AS NOT TO DAMAGE THE FINISH, USE POLYSTYRENE ON THE EDGES TO TILT

LA FINITURA MATERICA è una resina mischiata con cristalli di quarzo (niente di chimico) e in base al colore ci sono inerti diversi per dare il colore (nero o grigio o terracotta o avorio) E' tutto materiale naturale. Con protettivo opaco finale a base d'acqua. E' una finitura molto resistente **se pulita nell'immediato** non ci sono problemi di assorbimento macchie, con acqua e panno morbido e detergente neutro. Fatto apposta per rivestire mobili e complementi.

THE MATERICAL FINISH is a resin mixed with quartz crystals (nothing chemical), and depending on the color, different natural aggregates are used to achieve the desired shade (black, grey, terracotta, or ivory). All materials are natural. A final matte water-based protective coating is applied. It is a very durable finish — **as long as it is cleaned promptly**, there are no issues with stain absorption. Simply use water, a soft cloth, and a neutral detergent. Specifically designed for coating furniture and home accessories.