



# Istruzioni Montaggio *Assembly Instructions*



**DIVINA**

Portabottiglie | *Bottle holder*

Designer:

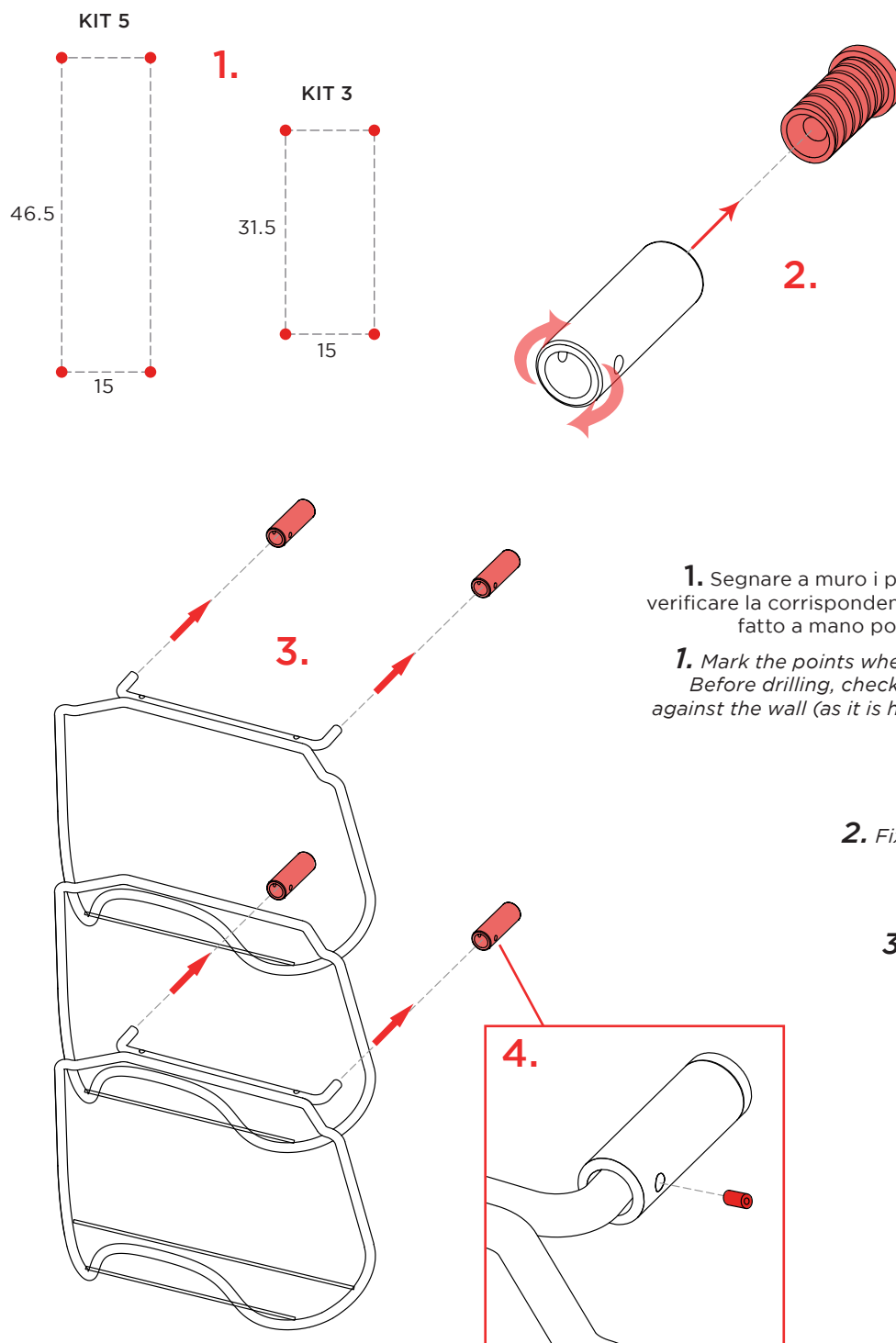
Studioventotto

Anno | Year:

2025

Materiali | *Materials:*

Portabottiglie in metallo a parete | *Wall-mounted metal bottle rack shades*



**1.** Segnare a muro i punti dove fissare i supporti, prima di forare verificare la corrispondenza appoggiando il portabottiglie (essendo fatto a mano potrebbero esserci variazioni di qualche mm)

**1.** Mark the points where the supports are to be fixed on the wall. Before drilling, check that they match by placing the bottle rack against the wall (as it is handmade, there may be variations of a few millimetres).

**2.** Fissare l'inserito e avvitare il supporto.

**2.** Fix the insert and screw the support in place.

**3.** Inserire il portabottiglie nei supporti

**3.** Insert the bottle holder into the supports

**4.** Bloccare con i grani in dotazione

**4.** Lock with the screws provided

### Istruzioni per la pulizia:

Utilizzare un panno asciutto

### Cleaning instructions:

Please use a damp cloth